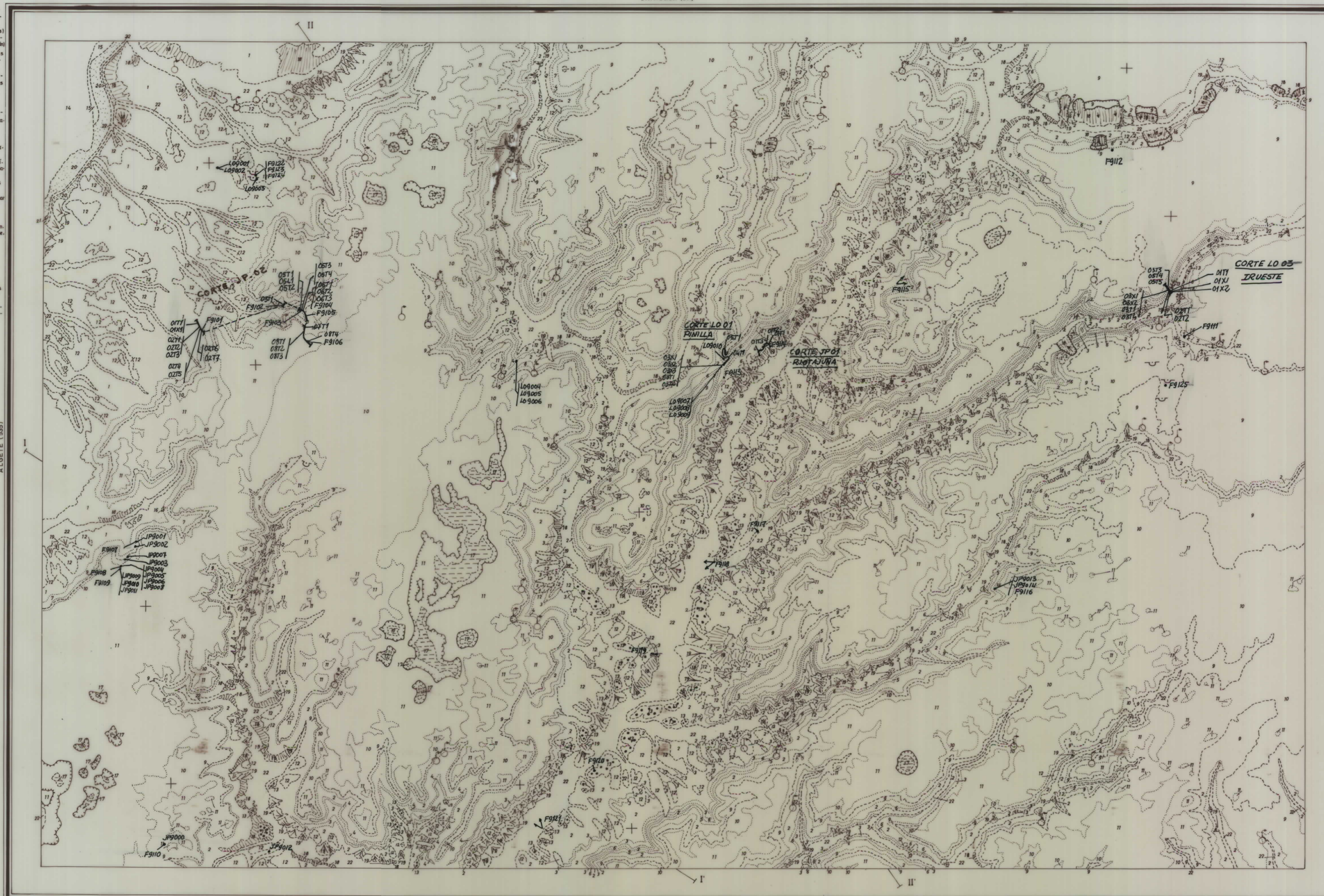
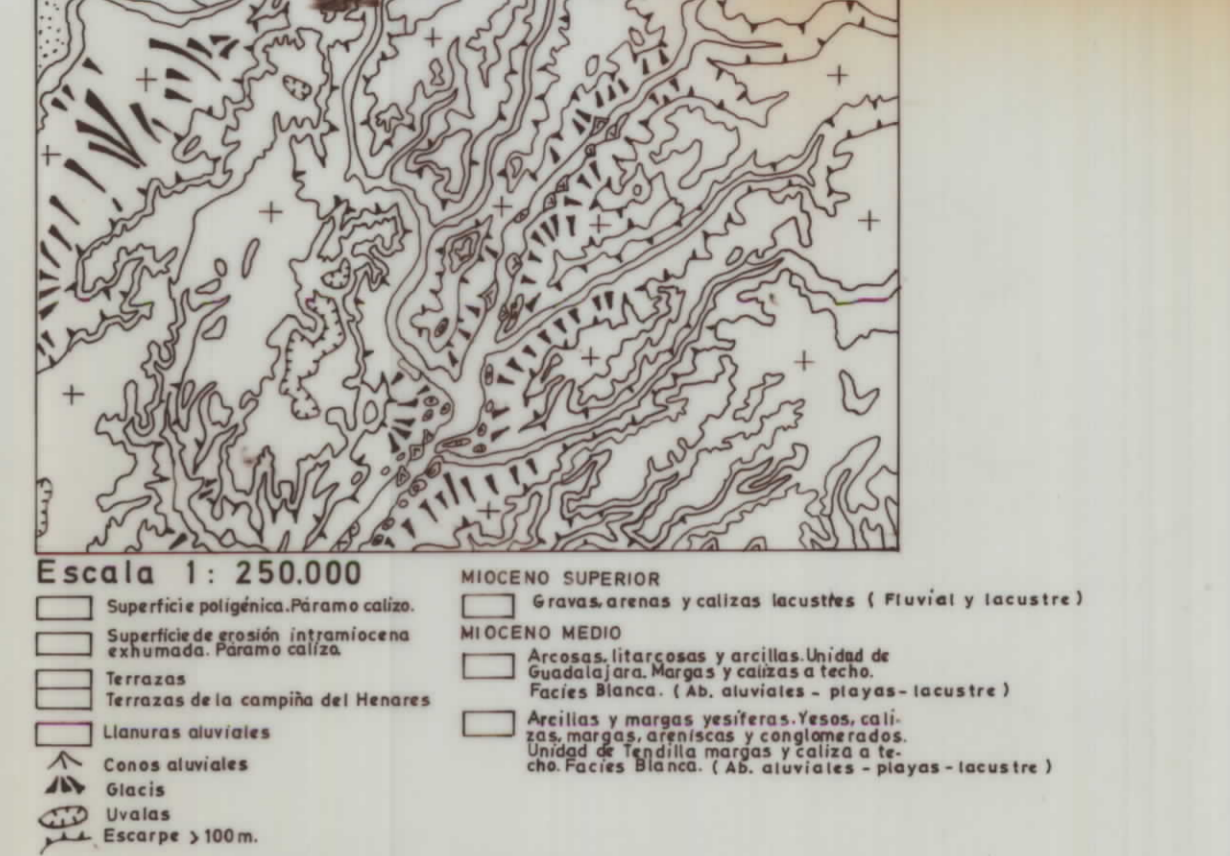


LEYENDA

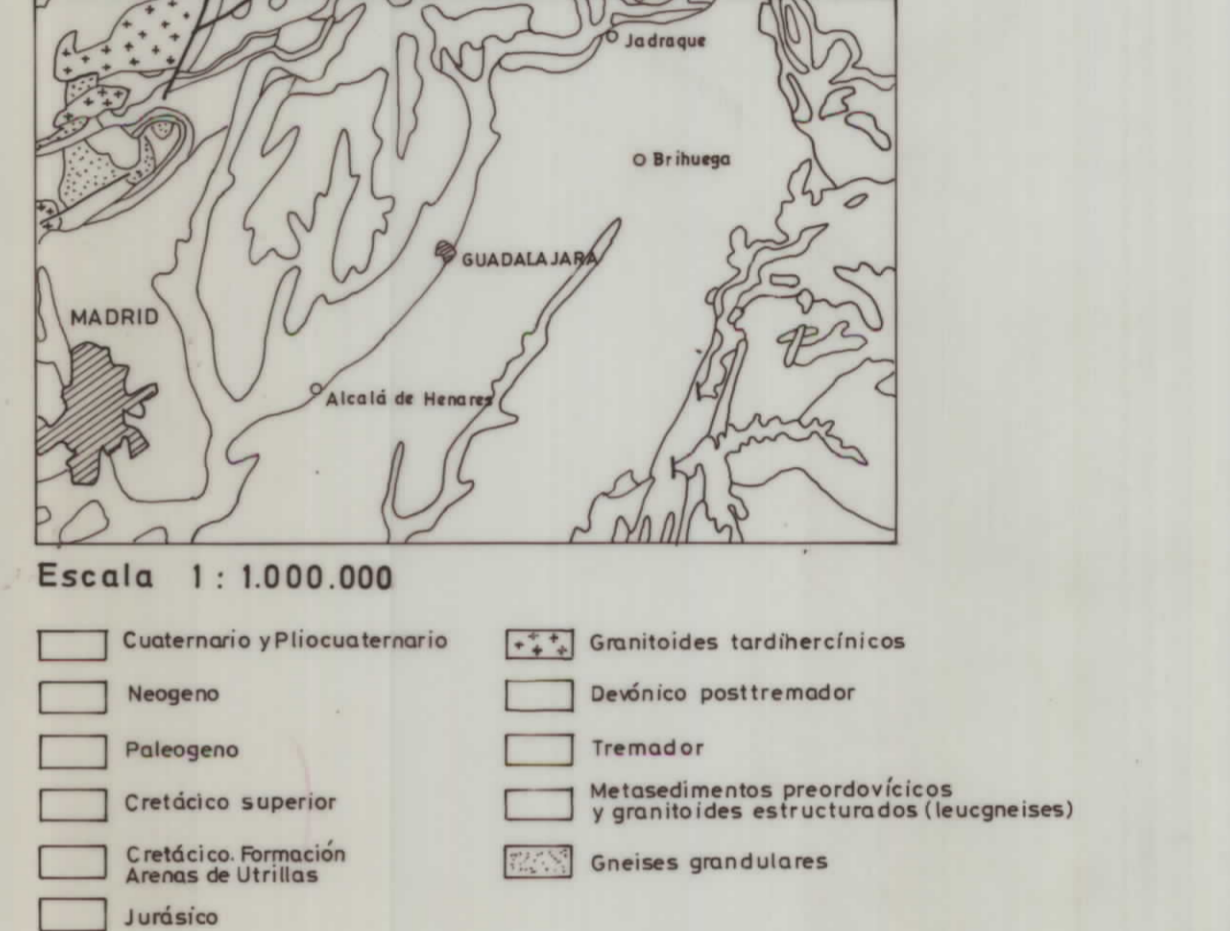
CUATERNARIO	HOLOCENO	22	22	Gravas y cantos poligénicos, arenas y arenas limo-arcillosas (Fondos de Valle y lecho de conchas).
	PLEISTOCENO			
NEOGENO	SUPERIOR	15	15	Gravas, cantos y arenas (Barras aluviales).
	MEDIO			
	INFERIOR	12	12	Gravas y cantos poligénicos, arenas y arenas limo-arcillosas (Límites de inundación).
PLIOCENO	TUROLIENSE			
	VALLESIENSE			
	ASTARCIENSE			
	ORLEANIENSE			
TERCIARIO				18 Gravas y cantos poligénicos, arenas, arenas limo-arcillosas y limo-arcillosas arenosas (Columbinares y conos de deyección).
				17 Limo arcillosos arenosos con cantos dispersos (De pántanos en superficie de los fondos de valles).
				16 Tabos calcáreos.
				15 Gravas y cantos poligénicos con arenas.
				14 Arcillas arenosas pseudo micáceas, nodulos de carbonatos y cantos calizas (Terrazas del Henares).
				13 Gravas y cantos poligénicos calizas y calcáreos, arenas y arcillas arenosas, frecuentemente cementadas por carbonatos (Terrazas del Tajuña).
				12 Gravas cantos y bloques calizas y cuarcitas, blocs arenas y arenas limo-arcillosas (Llanuras).
				11 Calizas, Calizas de las Piedras y cantos pliocenos.
				10 Areniscas arcillosas, conglomerados cuaríticos y arcillosos Calizas arenosas. Lamentablemente lútas grises y calizas.
				9 Calizas con sílex, Dalmatas.
			8 Calizas, margas y margas yesíferas blancas alternantes con lutitas y margas de sílex para rojas.	
			7 Calizas, margas y margas yesíferas blancas.	
			6 Niveles de areniscas y conglomerados.	
			5 Niveles de margas y margas calcáreas.	
			4 Niveles de yesos.	
			3 Lutitas y margas yesíferas para rojas.	
			2 Lutitas y margas para-rojas Arenas arcillosas y conglomerados. Niveles de areniscas y calizas.	
			1 Lutitas y margas para-rojas Arenas arcillosas y conglomerados. Niveles de areniscas y calizas.	



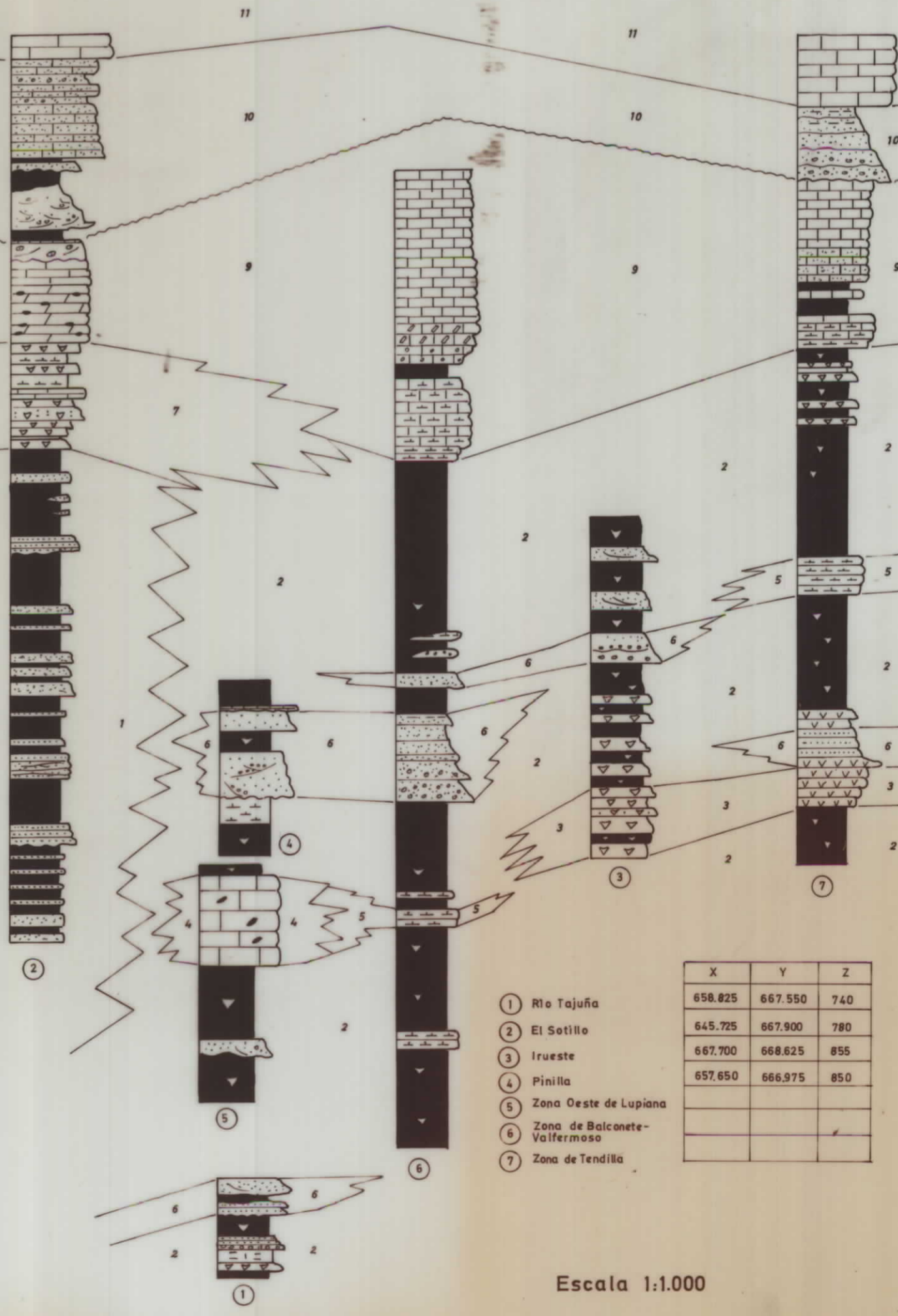
ESQUEMA MORFOESTRUCTURAL Y DE FACIES



ESQUEMA REGIONAL



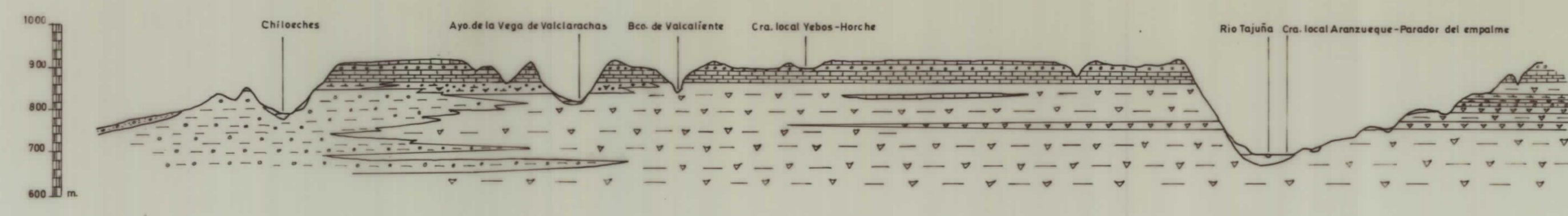
COLUMNAS ESTRATIGRAFICAS EN LAS PRINCIPALES UNIDADES O ZONAS



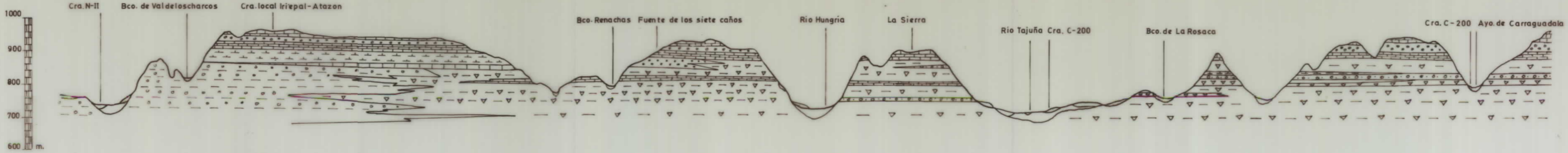
SIGNOS CONVENCIONALES

- CONTACTO NORMAL O CONCORDANTE
- CONTACTO POR DISCORDANCIA
- ESTRATIFICACION SUBHORIZONTAL
- DESPLAZAMIENTO EN LADERA
- CANTERA ACTIVA
- CANTERA INACTIVA
- MANANTIAL O FUENTE
- DOLINA, UVALA

CORTE I-I'



CORTE II-II'



NORMAS DIRECCION Y SUPERVISION DEL IGME
COMPAÑIA GENERAL DE SONDEOS S.A.
L.I. Ortega Ruiz
G. Portero García
J.M. Portero García

Escala Horizontal 1:50.000
Vertical 1:10.000

Escala 1:1.000